

## Die Kunsthof-Passage

Der Hof der Metamorphosen des Künstlers Arend Zwicker  
Görlitzer Straße 23

Geheimnisvoll ist er, der Hof der Metamorphosen in der Kunsthofpassage. Vielleicht der schönste Innenhof im neu gestalteten Ensemble zwischen Görlitzer und Alaunstraße. Die Fassadengestaltung ist zurückhaltend, Weiß und Braun überwiegen in den Farben. Um so deutlicher wird der Blick auf die insgesamt sechs hohen Stelen im Hof gelenkt. Wie provisorisch abgestellt sehen sie aus, dabei ist ihr Standpunkt akribisch durchdacht. Von jedem

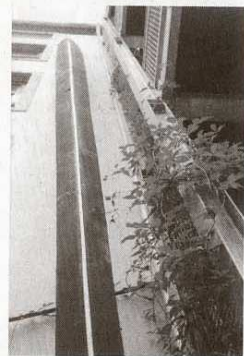
nur möglichen Punkt im Hof teilt sich ihre Monumentalität mit, werfen sie ihre Fragen auf: Warum stehen sie da? Warum gerade so? Der Sinn der lässig angelegten Stahlskulpturen erschließt sich dem Betrachter nicht sofort. Die Stelen stehen da, geheimnisvoll, unverrückbar. Zeitlos? Der Rost nagt an ihnen und erinnert an die Vergänglichkeit alles Seins. Dieses Nebeneinander von Werden und Vergehen wollte der Künstler Arend Zwicker zum Ausdruck bringen. Und

dafür hat er eine Möglichkeit gefunden, welche die Stelen zwar ankorrodieren lässt – aber nur äußerlich. Corten-Stahl heißt das Geheimnis der doppelt gekrümmten Stahlblechhaut. Sie ummantelt eine verzinkte Stahlkonstruktion im Innern, rostet aber nicht durch und verleiht damit dem Ganzen einen Hauch von Ewigkeit. Die Mittelachsen markieren schmale Acrylgaskanäle, die vom Fußpunkt bis zur Spitze ein Bündel Lichtleitfasern führen. Durch starkes Licht unsichtbar positionierter Projek-

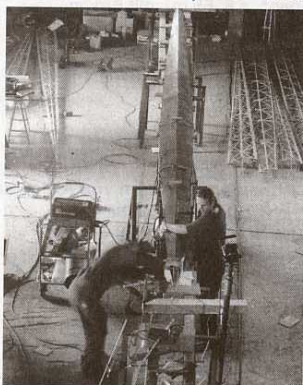


toren leuchten abends sechs unterschiedlich lange, schnurgerade Lichtlinien. An anderen vertikalen Achsen der Fassaden befinden sich Stahlseilkonstruktionen zur Aufnahme von Kletterpflanzen. Ein weiteres Geheimnis bergen 24 kleine Stahlrahmen an den Nebengebäuden: In jedem von ihnen liegt ein anderes Papier zwischen Glas und Wetter ausgesetzt, was unterschiedliche Wandlungen zur Folge hat. Aufmerksame Beobachter finden so immer wieder neue Veränderungen im Hof der Me-

tamorphosen. Es lohnt sich also, einmal mehr hinzugehen. (mi)



Fotos: Ginkgo (1), Zwicker (1), B. S. (8)



**BUCH** *Kunsthof* **HANDLUNG**

in der Kunsthofpassage | Görlitzer Str. 23 | 01099 Dresden  
Fon 21 67 222 | Fax 21 67 223 | Mo-Fr 10-20 | Sa 10-16

**COPAS Y TAPAS**  
Bar Café

im Hof  
der Metamorphosen

täglich 10.00-1.00 Uhr  
fr + sa 10.00-3.00 Uhr

Görlitzer Straße 23 • 01099 Dresden  
Telefon: 0351/8 01 99 60

**GINKGO**  
— Projektentwicklung —

Hechtstraße 23  
01097 Dresden  
Tel.: 0351/ 8 02 67 04

